

硬盘盒关闭休眠功能操作说明

- 一、升级目的：关闭 ASM235CM 主控芯片硬盘盒的自动休眠功能。
- 二、安装升级工具：
- ①、解压文件：将此压缩文件解到电脑桌面“ASM 235CM Tools for Turning off sleep Mode”文件夹中。

名称	修改日期	类型	大小
ASM235CM Tools for Turning off Sleep Mode.rar	2019/4/1 星期一 ...	WinRAR 压缩文...	2,205 KB

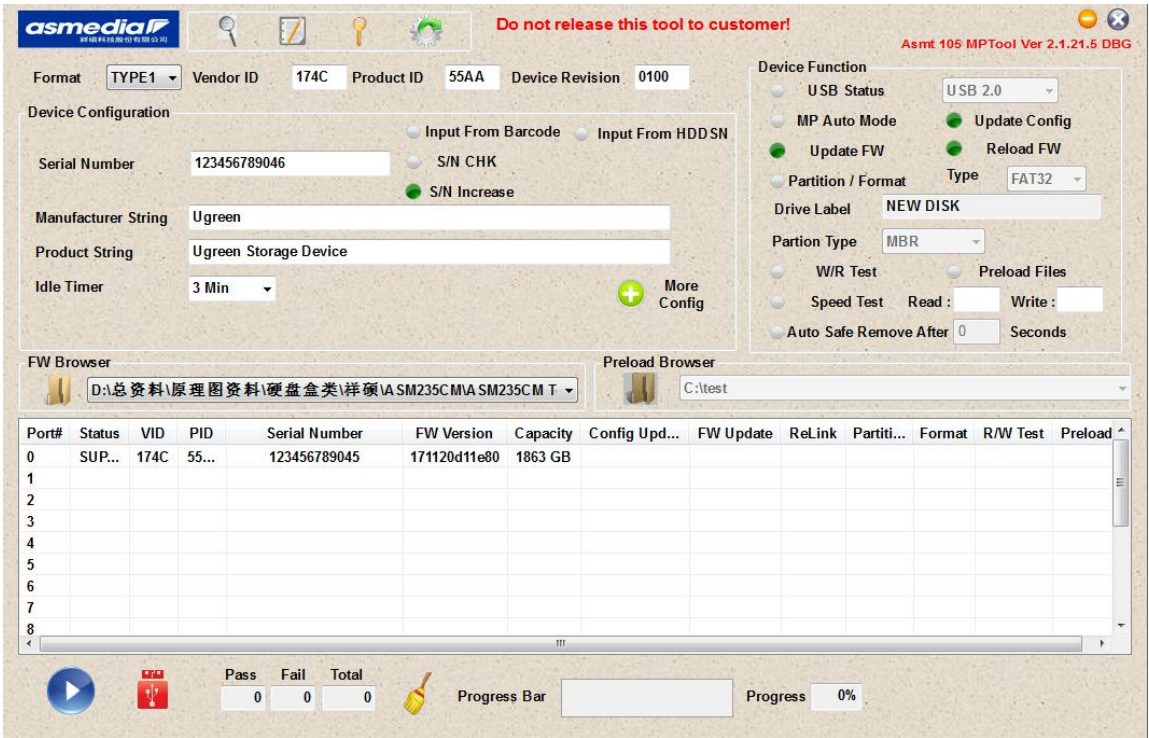
(图 1)

- ②、“ASM 235CM Tools for Turning off sleep Mode”文件夹中的资料如下：

名称	修改日期	类型	大小
Software	2019/4/1 星期一 ...	文件夹	
Upgrade tools	2019/4/1 星期一 ...	文件夹	
Upgrade description.docx	2019/4/1 星期一 ...	DOCX 文档	1,960 KB
Upgrade description.pdf	2019/4/1 星期一 ...	WPS PDF 文档	747 KB

(图 2)

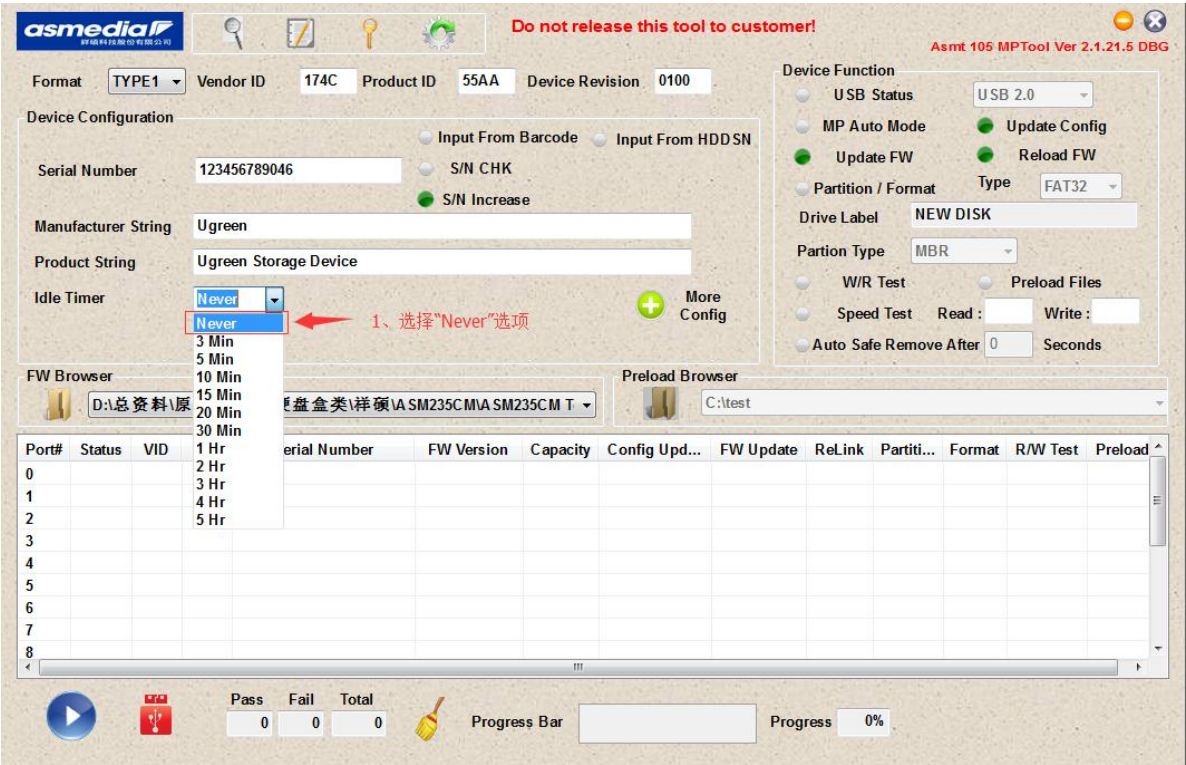
- ③、安装升级工具前，请把杀毒软件先退出再安装。
- ④、打开“Upgrade tools”文件夹，双击 “MPTool.exe” 文件打开升级工具（如下图 3）：



(图 3)

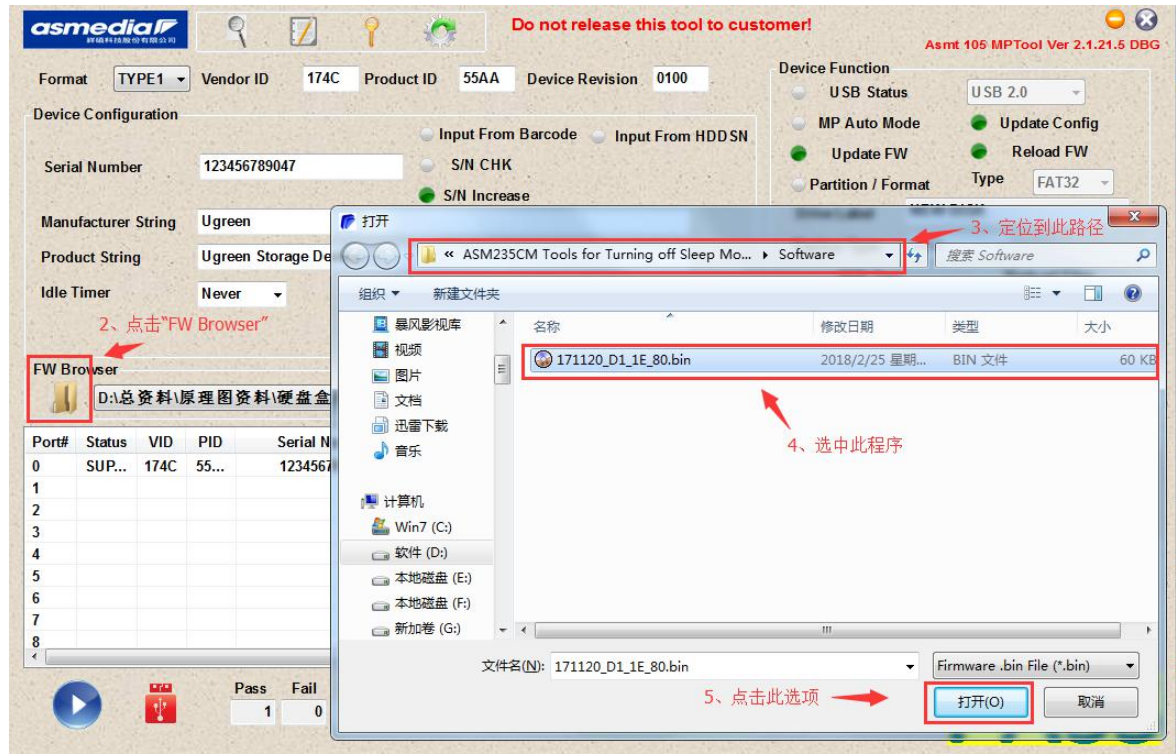
二、关闭自动休眠功能：

①、按下图（4）设置关闭休眠时间，具体操作方式是：点击 Idle Timer 下拉菜单，然后先选择” 10Min”，再选择“Never”



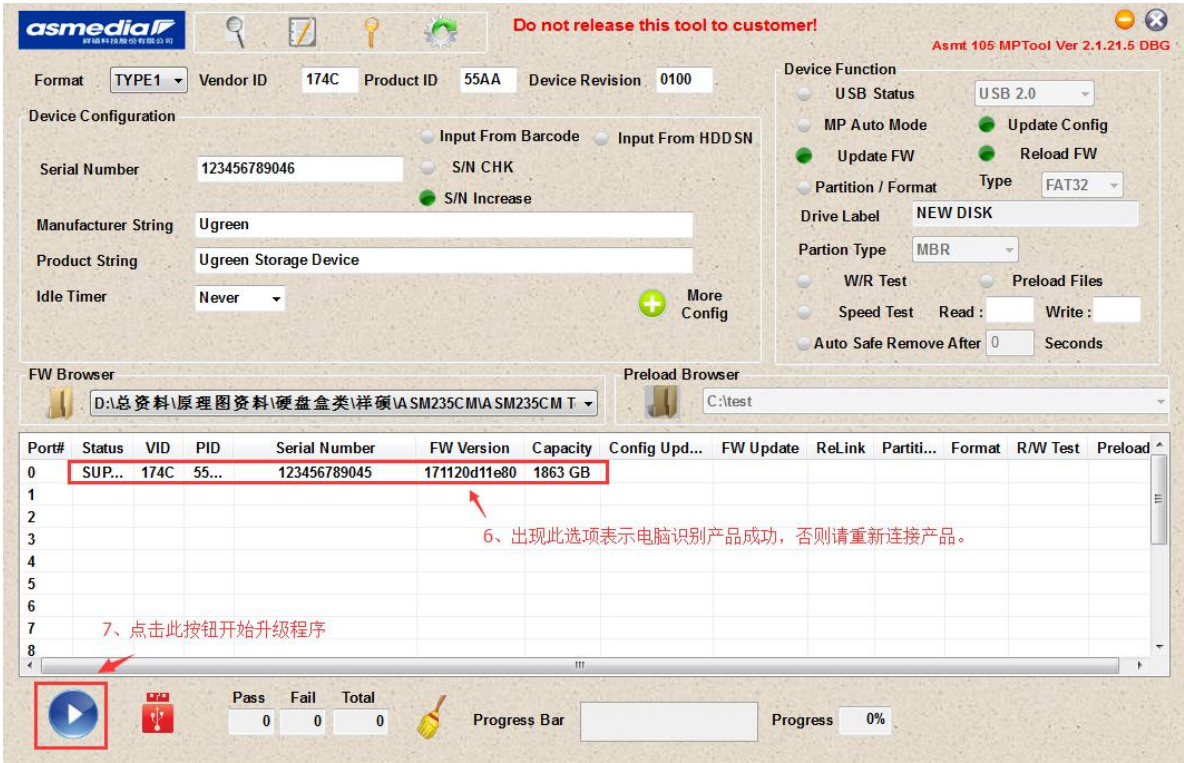
（ 图 4 ）

②、按下图（5）打开程序：请确保程序是存放在“C:\Users\Administrator\Desktop\ASM 253CM Tools for Turning off Sleep Mode”路径，否则会出现升级不成功的情况。



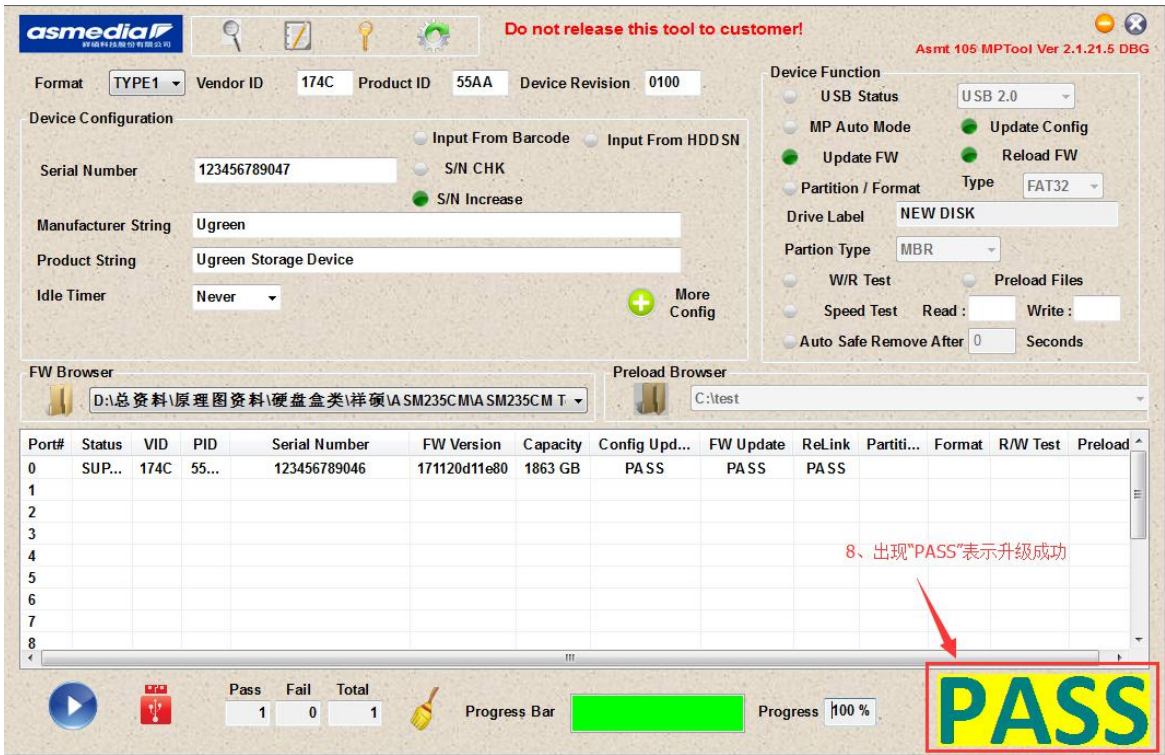
（ 图 5 ）

③、将产品连接到电脑，按下图（6）开始升级程序。



（图 6）

④、产品升级成功如下图（7），若升级出现“Fail”表示升级不成功，请按操作说明重新操作一次即可：



（图 7）

三、注意事项：

- ①、若电脑识别产品不成功、请断开产品与电脑的连接、重新插拔我们产品可以排除故障、或排除电脑 USB 口问题。
- ②、此升级工具只能在 WINDOWS (WINXP/WIN7/WIN8/IWN10) 系统上使用。
- ③、产品程序升级完成后，请把此工具从电脑卸载。